



Überall für alle

SPITEX

Lotzwil und
Umgebung

Jahresbericht 2022

Spitex Lotzwil und Umgebung



Inhaltsverzeichnis

Jahresbericht des Präsidenten.....	3
Jahresbericht aus der Geschäftsleitung.....	5
Bilanz.....	8
Erfolgsrechnung.....	10
Zahlen & Fakten.....	12
Palliativ Care.....	13
Bereich Bildung.....	16
Unsere Lernenden.....	17
Externe Praktika.....	19
Zukunftstag.....	21
Adventsfenster.....	22
Raummiete.....	23
Mitgliederbeiträge.....	24

Jahresbericht des Präsidenten

Leider mussten wir die HV 2021 wegen Corona in schriftlicher Form abhalten, umso mehr freut es mich, dass wir diesen traditionellen Anlass unseres Spitex-Vereins nun wieder in der gewohnten Form abhalten können. Auch ist es nun das erste Mal, dass wir uns in unserem neuen Lokal treffen können. Ich glaube sagen zu dürfen, dass sich alle Mitarbeiterinnen gut eingelebt haben und auch von unserer Kundschaft habe ich nur positive Reaktionen erlebt.

Der Vorstand traf sich 2022 zu 7 Sitzungen. Nachdem Elsbeth Steiner und Melanie Röthlisberger neu in den Vorstand an der HV 2021 gewählt worden sind, setzt sich der Vorstand jetzt wie folgt zusammen:

- Robert Gutmann, Präsident
- Anja Stöckli, Vizepräsidentin
- Marianne König, Sekretärin
- Elsbeth Steiner, Finanzen
- Rebekka Hoffmann, Personal
- Thomas Ruckstuhl, Vereinsarzt
- Stephanie Wittwer
- Melanie Röthlisberger

Leider hat Elsbeth Steiner per Ende 2022 den Austritt aus dem Vorstand erklärt, ich möchte ihr hier nochmals herzlich für alles, was sie für unsere Spitex geleistet hat, danken.

Ebenfalls tritt Anja Stöckli wegen Amtszeitbeschränkung aus dem Vorstand aus. Auch ihr danke ich herzlich für ihr langjähriges Engagement.



Ende April 2022 hatte Elsbeth Steiner ihren letzten Arbeitstag in der Spitex Lotzwil, seither leitet Kohinoor Bader als Geschäftsführerin unsere Geschäftsstelle. Mit viel Elan hat sie sich dieser neuen Herausforderung gestellt.

Unsere Jahresrechnung schliesst erfreulicherweise mit einem Gewinn von Fr. 2'765 ab.

Im Moment läuft noch der Pilotversuch «palliative care», es wurde in der Zwischenzeit eine eigene AG gegründet, in der sämtliche Spitexen des Oberaargaus und des Emmentals sowie die beiden Spitäler Langenthal und Burgdorf mitmachen.

Ebenfalls haben sich die Geschäftsleiter und Präsidenten des Oberaargaus mehrmals getroffen, um eine mögliche Zusammenarbeit hinsichtlich der nächsten Ausschreibung durch den Kanton zu organisieren. Offensichtlich möchte der Kanton Bern weniger Spitex-Organisationen als Ansprechpartner haben. In letzter Konsequenz könnte das zu Fusionen führen. Wir streben selbstverständlich an, so lange wie möglich selbständig zu bleiben. Sehen wir darin doch einige Vorteile. Zum einen sind wir in unserem überschaubaren Gebiet näher beim

Kunden. Es zeigt sich auch, dass unsere kleine Geschäftsstelle beliebt bei den Arbeitnehmerinnen und Arbeitnehmern ist, im Gegensatz zu allen grösseren Organisationen haben wir bisher keine Probleme, offene Stellen zu besetzen. Wir behalten diese Entwicklung wachsam im Auge, im Moment kann ich aber nicht sagen, wohin genau die Reise geht.

Zum Schluss möchte ich allen Mitarbeiterinnen und Mitarbeitern für Einsatz bei ihrer Anspruchsvollen Arbeit ganz herzlich Danken und wünsche ihnen auch weiterhin viel Freude beim Ausüben ihrer Tätigkeit.

Wie in jedem Jahr danke ich auch den Vereinsmitgliedern für ihre Unterstützung und wünsche ihnen allen weiterhin gute Gesundheit.

Robert Gutmann, Präsident



Jahresbericht aus der Geschäftsleitung

Seit einem Jahr bin ich als Geschäftsführerin in der SPITEX Lotzwil und Umgebung tätig. Es war eine intensive, anstrengende, aber auch lehrreiche Zeit für mich.

Wo man im letzten Jahr auch hinsah und hörte, es drehte sich alles um die Ausschreibung des Kantons Bern. Nach langer Wartezeit haben wir den erlösenden Bescheid erhalten, dass die Ausschreibung ein Erfolg war. Die Gemeinden Kleindietwil und Leimiswil fallen nun auch in unseren Perimeter. In Zukunft wird der Kanton alle drei Jahre sämtliche öffentlichen Spitex Betriebe neu evaluieren und die Rechte dazu entsprechend verteilen.

Um den neuen Anforderungen auch gerecht zu werden, wurden einige Prozesse und Abläufe optimiert.

Unsere Kunden beziehen ihre Mahlzeiten bereits seit einem Jahr von der Dahlia Küche in Huttwil. Neu kommunizieren unsere Kunden direkt mit dem Küchenteam, um Anpassungen vorzunehmen.

Das Angebot wird ständig verbessert und ausgeweitet. Neu werden auch kleinere Mahlzeitenmengen und vegetarische Gerichte angeboten.

Ab 2023 werden alle Mahlzeitenfahrer der Dahlia Küche Huttwil in unser Mahlzeiten Team aufgenommen, um die Touren von Huttwil besser zu unterstützen.



Aber damit noch nicht genug - sowohl das Kompetenzzentrum Palliative Care als auch die Fachstelle mpdEO wurden lanciert, um Klienten in ihrem letzten Lebensabschnitt besser zu betreuen und zu unterstützen. Eine detailliertere Beschreibung können Sie im Bericht von Franziska Hiltbrunner entnehmen.

Als Geschäftsführerin kann ich mit meinem Fachwissen als Dipl. Wundexpertin SAFW zusätzlich das Team und die Kunden vor Ort besser beraten und unterstützen.

Finanzen:

Als ich vor einem Jahr die Spitex Lotzwil und Umgebung übernommen habe, befand sich diese in den roten Zahlen. Dank vielen Optimierungen konnten wir die finanzielle Situation leicht ins positive drehen.

Personelles:

Neu verstärkt Altin Hiseni unser Team als Psychologe, welcher Kunden mit psychischen Bedürfnissen betreut.

Unsere Coiffure, Karin Hug frisiert und schneidet unseren Kunden in ihrem Zuhause die Haare.

Lernende:

Frau Alexandra Forster hat die Lehre als FaGe E im Sommer erfolgreich bestanden. Wir gratulieren Alexandra und wünschen ihr viel Erfolg für das weitere Berufsleben!

Wir sind in der glücklichen Situation, dass wir alle offenen Lehrstellen für das Jahr 2023 besetzen konnten.

Jubiläen:

Barbara Fehér - 10 Jahre

Zusammenarbeit Altersheim Lotzwil:

Wir sind eine Partnerschaft mit dem Alterszentrum am Dorfplatz eingegangen, um unseren Schülern Praktika in beiden Betrieben zu ermöglichen.

Vergangene Events 2022:

25.10.2022 Tag der Gesundheit

11.11.2022 Nationaler Zukunftstag

24.11.2022 Weihnachtsessen

12.12.2022 Adventsfenster

DANKE:

Der Einsatz der Pflegenden, den administrativen Mitarbeitenden, dem Vorstand sowie der Geschäftsleitung hat sich gelohnt. Alle Beteiligten Herzlichen Dank für den grossen, flexiblen und unermüdlichen Einsatz

***Zusammenkommen ist ein Beginn,
Zusammenbleiben ist ein Fortschritt,
Zusammenarbeit ist ein Erfolg.***

Von Herzen wünsche ich Ihnen, liebe Leserinnen und Leser, gute Gesundheit und viele genussreiche Momente. Auch im neuen Jahr wird das SPITEX Team sein BESTES für seine Kunden geben.

**Kohinoor Bader-Wyss,
Geschäftsführerin**



Bilanz

Aktiven	2022	2021
Flüssige Mittel	409'628	388'584
FLL*	399'739	296'264
Vorräte	9'188	12'000
Abgrenzung Aktiven	5'653	64'297
Umlaufvermögen	824'207	761'145
Finanzanlagen	10'000	10'000
Beteiligungen	4'000	
Mobile Sachanlagen	72'001	86'002
Immobilien Sachanlagen	1'363'800	1'401'800
Anlagevermögen	1'449'801	1'497'802
Total Aktiven	2'274'008	2'258'947

*FLL – Forderungen aus Lieferungen & Leistungen

Passiven	2022	2021
VLL*	38'287	86'819
Abgrenzung Passiven	146'613	117'035
Hypothek	877'250	846'000
Kurzfristiges Fremdkapital	1'062'150	1'049'854
Eigenkapital	1'209'092	1'286'681
Jahresgewinn/Verlust	-2'765	77'589
Eigenkapital	1'211'858	1'209'092
Total Passiven	2'274'008	2'258'947

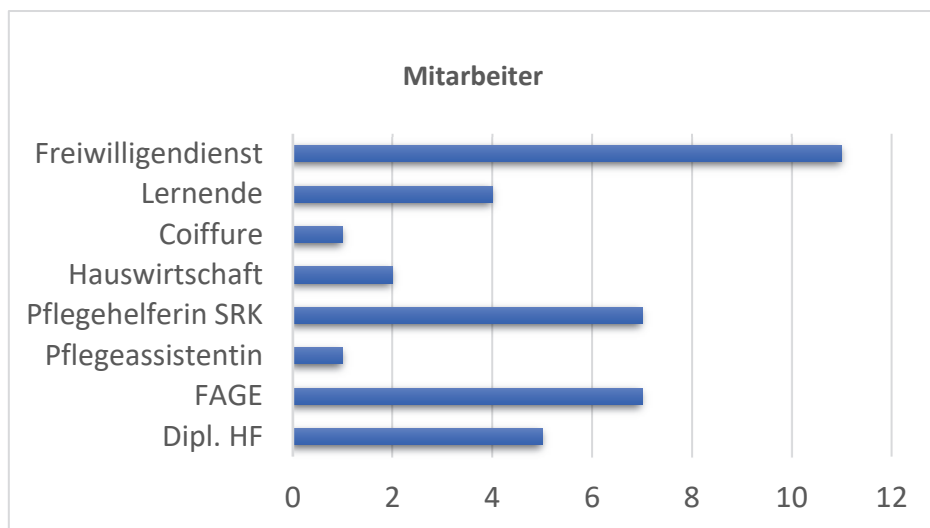
*VLL – Verbindlichkeiten aus Lieferungen & Leistungen

Erfolgsrechnung

Erlös	2022	2021
Pflege	976'819	935'659
Hauswirtschaft	122'266	95'983
Mahlzeitendienst	139'331	136'874
Betreuung & Begleitung	13'288	
Material & Vermietung	5'988	11'883
Subventionen	782'863	677'527
Mitgliederbeiträge	8'190	7'400
Spenden / Gönnerbeiträge / Sonstiger Ertrag	9'579	9'455
Gesamtumsatz	2'058'323	1'874'781

Aufwand	2022	2021
Materialaufwand	121'674	136'179
Bezogene Dienstleistungen	4'745	
Personal	1'553'907	1'559'945
Raumaufwand	3'472	35'397
Unterhalt/Reparaturen, Ersatz	15'782	7'479
Fahrzeuge inkl. Leasing	71'164	36'486
Verwaltung inkl. Sachversicherung	64'877	63'072
Honorare extern	41'014	40'986
EDV	62'129	46'440
Übriger Betriebsaufwand		5'033
Finanzaufwand/ Finanzertrag	1'014	1'199
Liegenschaft	11'898	14'435
Abschreibungen	62'895	5'721
Gesamtaufwand	2'014'571	1'952'371
Ausserordentlicher Aufwand	40'987	
Gewinn / Verlust	2'765	-77'589

Zahlen und Fakten



Total 38 Pflegende.

Total wurden 34'221 Einsätze bei 210 Klienten geleistet und 8'565 Mahlzeiten bei 66 Klienten ausgeliefert.

Unterwegs zu den Klienten mit Spitex Fahrzeugen.

4 Autos



1 E-Bike



Palliative Care

Den Begriff „Palliative Care“ haben sicher viele von ihnen schon gehört, und doch können sich viele Menschen nicht genau vorstellen, was damit gemeint ist. Oft bekomme ich zu hören: „Das ist doch, wenn bald jemand stirbt?“. Es beinhaltet jedoch viel mehr als „nur“ die Pflege eines Menschen in den letzten Lebenstagen. Ich möchte im folgenden Abschnitt versuchen zu erklären, was die Palliative Care beinhaltet und welche Ziele durch diese Pflege verfolgt werden.

Palliative Care hat zum Ziel, Menschen mit einer chronischen, unheilbaren Krankheit bestmöglich zu unterstützen. Dabei steht nicht die Heilung im Vordergrund, sondern das Leiden zu lindern und die Lebensqualität zu verbessern. Betroffene Menschen sollen ganzheitlich und individuell behandelt und betreut werden. Dazu gehört das genaue Erfassen der IST - Situation.

Wie geht es dem Betroffenen und welche Bedürfnisse hat er? Wie geht er mit seiner Krankheit um, was ist ihm wichtig und was macht ihm zurzeit am meisten Probleme? Pflegende Angehörige leisten oft immense Arbeit und sind durch die Krankheit ihres Mitmenschen oft selbst stark belastet. Aus diesem Grund werden auch die Bedürfnisse und das



Befinden der Angehörigen wahrgenommen. Als Pflegefachpersonen arbeiten wir eng mit behandelnden Ärzten zusammen, um die medizinische Behandlung an die Bedürfnisse des Betroffenen anzupassen.

Die palliativmedizinische Versorgung wird auf zwei Ebenen unterschieden:

Allgemeine Palliative Care ist Teil der Grundversorgung und wird durch alle Fachpersonen in Spitälern, Pflegeheimen oder SPITEX-Organisationen geleistet, um das Leiden der betroffenen Person zu lindern und die Lebensqualität zu verbessern.

Am 1. Februar 2023 wurde das Pilotprojekt „Kompetenzzentrum Oberaargau“ gestartet, welches aus den fünf SPITEX-Organisationen Langenthal, Roggwil, Herzogenbuchsee, Lotzwil und Huttwil besteht. In diesem Team sind pro SpiteX zwei Personen vertreten, welche über Weiterbildungen im Bereich der Palliative Care verfügen. Ziel ist es, die allgemeine Palliative Care mit unseren gut ausgebildeten Pflegefachpersonen zu stärken und Dokumente und Prozesse gemeinsam festzulegen.

Spezialisierte Palliative Care wird von Fachpersonen mit einer Weiterbildung in diesem Bereich geleistet. Sie wird beigezogen, wenn eine Patientensituation instabil und komplex ist.

Die SPITEX Lotzwil und Umgebung arbeitet in solchen Fällen mit dem mobilen Palliativdienst Emmental-Oberaargau (mpdEO) zusammen. Dieser besteht aus einem interdisziplinären Team aus erfahrenen Pflegefachpersonen und einem Ärzteteam im Hintergrund. Sie stehen uns hauptsächlich beratend zur Seite und unterstützen uns in organisatorischen Angelegenheiten.



Für die SPITEX Lotzwil und Umgebung ist es von grosser Bedeutung, unsere Kunden sowie ihre Angehörigen optimal in ihrem Daheim zu betreuen - wenn möglich bis zum Lebensende. Dazu braucht es aber ein gut

funktionierendes Netzwerk aus Angehörigen, Freiwilligen, Seelsorgern, Therapeuten, Pflegefachpersonen und Ärzten. Es ist dabei wichtig, dass die

Zusammenarbeit gut aufeinander abgestimmt ist und der Betroffene im Mittelpunkt steht. Unumgänglich ist auch eine vorausschauende Planung. Was ist, wenn sich die Gesundheitssituation eines Kunden rapid verschlechtert? Alle Involvierten müssen dann Anhand eines ausgefüllten Betreuungsplanes wissen was zu tun ist. Dies gilt schon zu Beginn der Betreuung gemeinsam zu besprechen und festzuhalten.

Nebst allen planerischen Vorgängen ist diese Aufgabe nicht zuletzt eine Herzensangelegenheit für uns Pflegefachpersonen. Es entstehen in der verbleibenden Lebenszeit nicht selten wertvolle Bindungen und eine Vertrautheit zum Kunden und seinen Familienangehörigen. Gemeinsam den Weg des Abschieds zu gehen und sich dabei getragen zu fühlen ist ein kostbares Gut.

Es geht nicht darum, dem Leben mehr Tage zu geben, sondern den Tagen mehr Leben. Zitat von Cicely Saunders

Franziska Hiltbrunner, Palliative Care Verantwortliche



Bereich Bildung

Als Berufsbildnerin und Bildungsverantwortliche der Spitex Lotzwil und Umgebung begleite ich die Lernenden und Studierenden regelmässig bei den Klient/-innen zu Hause. Sie reflektieren die erlebten Pflegesituationen, die durchgeführten Handlungskompetenzen und optimieren die Fertigkeiten.

Sie stimmen mit der Leitung der Administration, die Lernbegleitungen auf die aktuellen Lernziele ab. Die Lernziele ergeben sich aus der Semesterplanung des jeweiligen Berufes. Durch die Zusammenarbeit mit dem Alters- und Pflegeheim Lotzwil können wir Einblicke in die Langzeitpflege gewähren wie auch von der Zusammenarbeit profitieren. Zudem arbeiten wir mit dem

Ambulatorium der Wundbehandlung und dem Rekrutierungszentrum Sumiswald für die Blutentnahme zusammen. So entsteht ein vielseitiges Netz, wovon die Lernenden profitieren.

Durch die eigene Etablierung können wir seit einem Jahr eigenständig im Modell «Betriebsgestützt» oder «Schulanstellung Dipl. Pflegefachpersonal HF/FH» ausbilden. Hierzu ist ein wichtiger Meilenstein gesetzt. Ganz im Zeichen von «Bildung bietet immer einen Mehrwert».

Denise Gass,
Bildungsverantwortliche

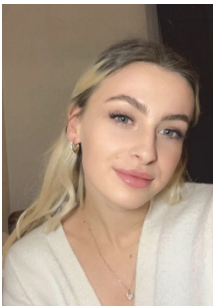


Unsere Lernenden



Rahel Müller, FaGe EFZ Lernende 1 Lehrjahr

In der Spitex arbeiten zu dürfen bedeutet mir viel, so können wir den Menschen ermöglichen das sie so lange wie möglich zuhause leben können. Wir dürfen jeden Tag neue Dinge erleben und sehen, was es umso schöner und spannender macht.



Hanna Beck, FaGe EFZ Lernende 2 Lehrjahr

Die Lehre in der Spitex bedeutet Verantwortung zu übernehmen, die Klienten zu unterstützen aber auch im Team zu arbeiten. Die Herausforderungen, die ich jeden Tag bewältige, macht die Lehre vielseitig und interessant. Die Schulischen und praktischen Kompetenzen zu verknüpfen und anzuwenden machen die Arbeit besonders spannend.



Medina Purak, FaGe EFZ Lernende 3 Lehrjahr

Die Spitex Lotzwil und Umgebung bietet mir viel Unterstützung für meine Ausbildung. Man fühlt sich wohl und willkommen. Die Spitex Lotzwil und Umgebung hat mir die Chance gegeben, mein Wissen einzusetzen und weiterzuentwickeln.



Barbara Feher, Studierende HF 2 Ausbildungsjahr

Die Spitex Lotzwil hat mir durch ihre Unterstützung ermöglicht das Studium zur diplomierten Pflegefachfrau unter Betriebsanstellung zu beginnen. Das Team steht mir in jeder Zeit für Fragen zur Seite.

Im September 2023 startete ich das schulische Semester an der BZ-Pflege in Bern. Und schon bald wechsle ich zum Praktikum in Akutpflege.

Externen Praktika

Rahel Müller (FaGe 1 Lj.) in der Aktivierung Alterszentrum Lotzwil



«An diesem Tag durfte ich einen Einblick in die Aktivierung im Alterszentrum Lotzwil werfen. Ich fand es sehr schön zu sehen, wie viel Wertschätzung von den Bewohnern kommt, wenn sie etwas machen können, was früher zu ihren alltäglichen Aktivitäten gehörte. Zum Beispiel Rüstarbeiten oder Backen. Ich finde das eine tolle Sache.»

Hanna Beck (FaGe 2 Lj.) Tag der Gesundheit



«Am Tag der Gesundheit im SRO Langenthal, konnten wir unserem potenziellen Pflegenachwuchs zeigen, wie wir in unserem Beruf Medikamente richten. Dies war sehr lehrreich und spannend. Wir Lernenden konnten unsere erarbeiteten Kompetenzen weitergeben und die Besucher/innen bei dieser Aufgabe unterstützen.»

Medina Purak (FaGe 3 Lj.) im Wundambulatorium



«Es befand sich in der ersten Etage in der SRO Langenthal. Diese ist durch viele Gänge zu finden. Der Tag an und für sich war anstrengend, da 2-3 Patienten gleichzeitig in einer Wundbehandlung waren und die Behandlungen fast nie kürzer als 20 Minuten gingen. Der Tag war jedoch sehr interessant und ich konnte vieles lernen».

Zukunftstag

Ladina

«Der Zukunftstag in der Spitex hat mir sehr gut gefallen. Ich durfte bei vielen arbeiten mithelfen und die Klienten waren alle sehr freundlich. Jetzt weiss ich, was meine Mutter alles macht während dem Arbeiten».



Michelle



«Es ist anstrengender als man denkt, aber es ist toll, Menschen zu helfen».

Lena

«Es war ein interessanter Einblick in den Berufsalltag. Mein Beruf wird es wohl nicht. Am meisten Freude hatte ich an den Haustieren».



Adventsfenster 12. Dezember 2022



Mit der Aktion Adventsfenster wollten wir die SpiteX vorstellen und potenzielle Kunden in der Lotzweiler Bevölkerung ansprechen.

Unser Organisationsteam verwirklichte die Idee mit einem Schlitten voller Weihnachtspakete. Dazu gab es an diesem Event,

Glühmost, Speckzopf, Butterzopf und Kuchen, alles selbst gebacken und zubereitet.

Trotz der eisigen Kälte am Abend des 12. Dezember, kamen einige kälteresistente Personen zu Besuch, was das Organisationsteam sehr freute.

Raummiete SPITEX Lotzwil

Die Räumlichkeiten der SPITEX Lotzwil können für Events und Sitzungen gemietet werden.

Das Angebot beinhaltet:

- grosser Sitzungsraum
- WC
- Küche mit Balkon



Gebühr:

Raumnutzung (selbständige Reinigung) CHF 100.-

Raumnutzung (inkl. Reinigung durch SPITEX Lotzwil) CHF 200.-

Bei Interesse oder Reservationsanfragen melden Sie sich bitte unter info@spitexlotzwil.ch.



Mitgliederbeiträge 2023

Die SPITEX Lotzwil dankt Ihnen Herzlich für Ihren Beitrag:

Mitgliederbeiträge 2023: Einzelpersonen CHF 20.-

Paare/Familie CHF 50.-

Gemeinden CHF 100.-

Empfangsschein

Konto / Zahlbar an
CH10 0900 0000 4900 0477 8
SPITEX Lotzwil und Umgebung
4932 Lotzwil

Zahlbar durch (Name/Adresse)

┌ _____ ┐

┌ _____ ┐

Währung Betrag

CHF _____ ┐

Annahmestelle

Zahlteil



Konto / Zahlbar an
CH10 0900 0000 4900 0477 8
SPITEX Lotzwil und Umgebung
4932 Lotzwil

Zahlbar durch (Name/Adresse)

┌ _____ ┐

┌ _____ ┐

Währung Betrag

CHF _____ ┐